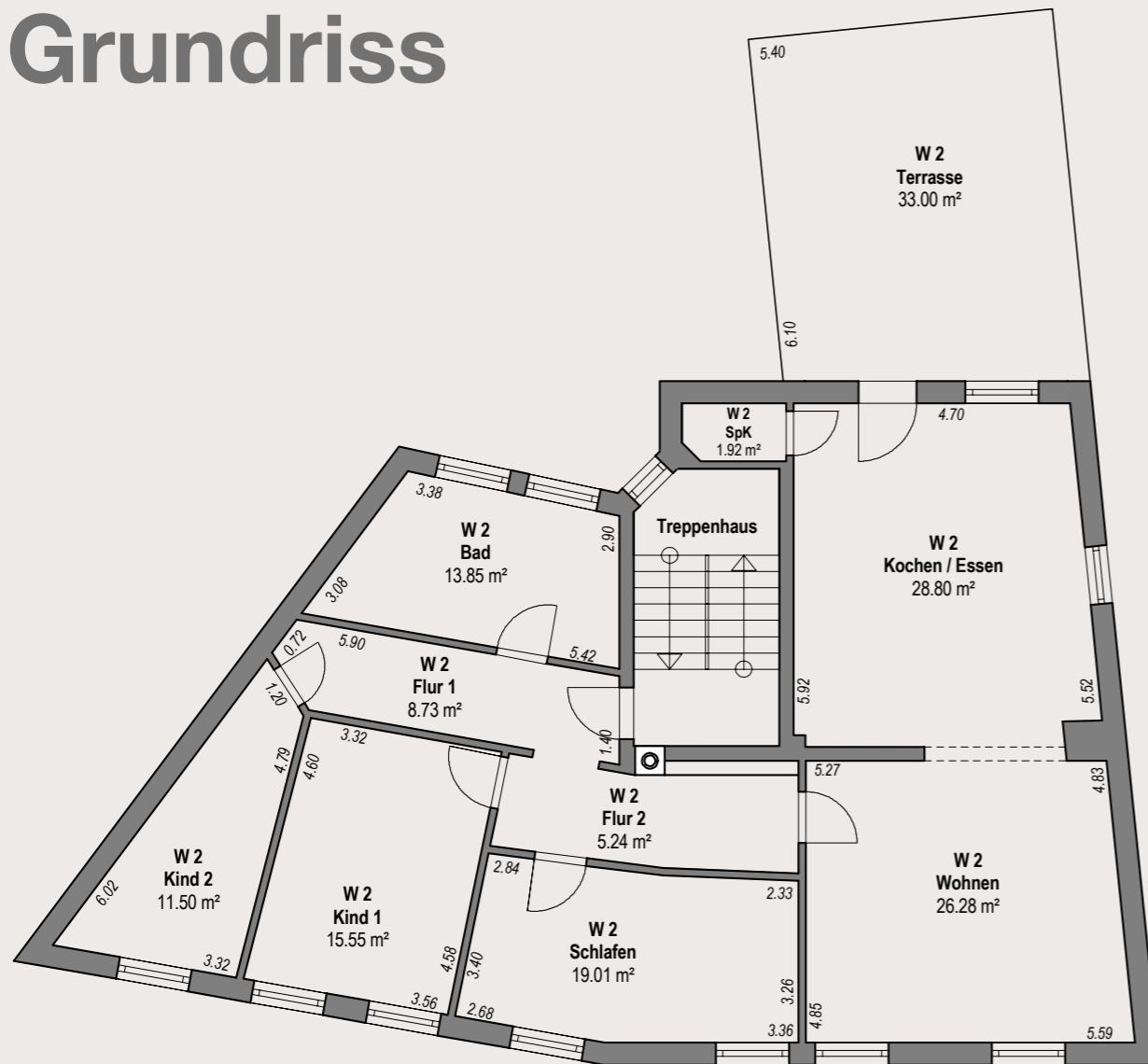


Grundriss



Anrechenbare Flächen Wohnung 1. Obergeschoss:

Kochen/ Essen	28,80 m ²
Speisekammer	1,92 m ²
Wohnen	26,28 m ²
Schlafen	19,01 m ²
Kind 1	15,55 m ²
Kind 2	11,50 m ²
Bad	13,85 m ²
Flur 1	8,73 m ²
Flur 2	5,24 m ²

Gesamt:	130,88 m² Wohnfläche zzgl. Terrasse
Terrasse	33,00 m² 50 % anrechenbar, d.h. 16,50 m²

Wohnfläche gesamt: 147,38 m²
